

PROBLEEM

- Binnen het HWBP moet de komende jaren meer worden versterkt met beperkte middelen. Het moet sneller, goedkoper en beter.
- Innovaties duren (te) lang. Zowel dijk als bouwwereld van nature conservatief.

WAT IS EEN TESTDIJK?

- Computer/numeriek/virtueel model
- Fysiek model: Deltagoot
- Werkelijke dijk:
 - Reeds bestaande dijk: regionaal/primair
 - Zonder veiligheidsfunctie: Zomerdijk, slaper (Leendert de Boerspolderproef)
 - Volledig nieuwe dijk: Eemdijk Damwand), Purmerend (Dijkstabilisator)

DOEL TESTDIJK

- Formele acceptatie: ENW stempel
- Informele acceptatie: Vertrouwen
- Kansrijke innovaties door ontwikkelen: Sneller, beter, goedkoper = finetunen
- Voor iedereen toegankelijk

EISEN AAN TESTDIJK

- Specifieke faalmechanismen kunnen simuleren tot falen
- Goede nul-situatie



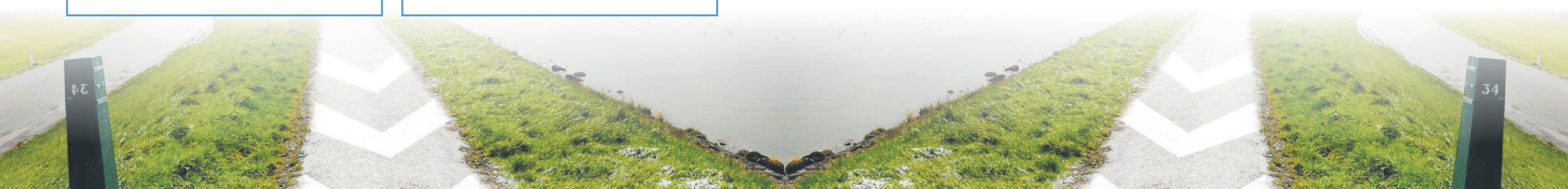
TASKFORCE
DELTATECHNOLOGIE

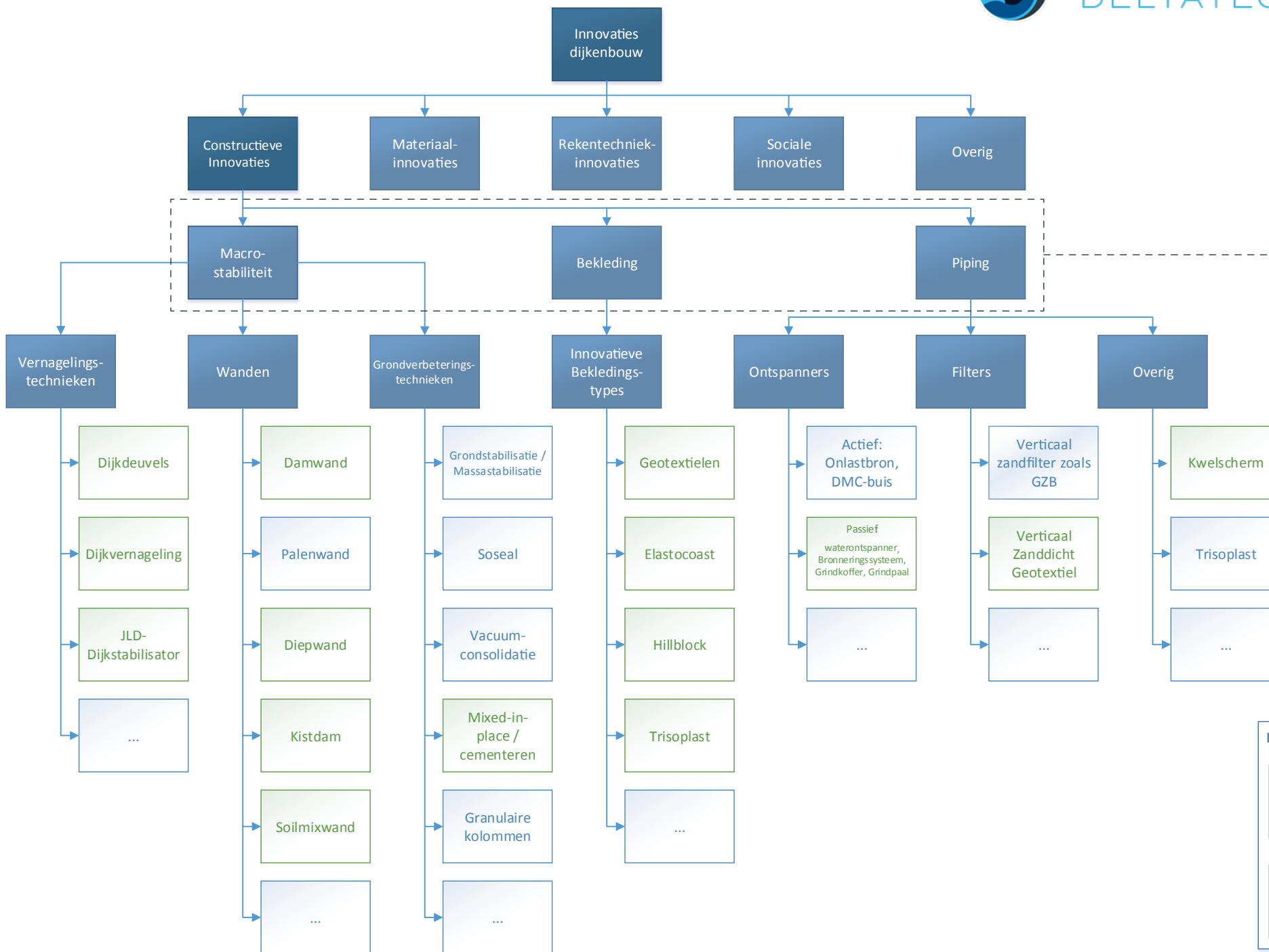
Ricardo van der Kroon
Christiaan Tenthof van Noorden

FACTSHEET TESTDIJK

Young Taskforce Deltatechnologie

“Innovate or Die: The cost of not doing anything”





Innovatie fase:

- Groen: Vrij toepasbaar
- Blauw: Toepassen op testdijk