

# POV DGG

# Dijkversterking met gebiedseigen grond

Gouden driehoek TFDT

23 september 2022



# Wat hebben we opgehaald / gemaakt

POV DGG Stand van zaken d.d. 2 juni 2022

Waarom bouw jij nog geen dijk met grond uit je directe omgeving?

Kansenscan uitvoeren

Toepassen van TK

1 Riviertakniveau

2 Gebiedsniveau tbv vinden van gebiedspartners

3 Projectniveau, grondeigenschappen in beeld krijgen

1 Optimaliseren van grondstromen

2 Aanpassen ontwerp door grondgestuurd ontwerpen

In beeld brengen van gebiedsvisies, globale ondergrond, projecten en planningen

Koppelen op gebiedsniveau

Koppelen met bestaand project

Creëren van een nieuw project

Bodemonderzoek uitvoeren (milieu, geotechnisch)

Maatwerkproeven

Rijpen van grond

Verificatiemethode afwijkende grond

Meten en monitoren van veroudering

Waterkerende landschappen

Toepassen baggerspecie HHNK

Grebbedijk

K3 voorbeeld?

Lob van Gennep

Ooijen - Wanssum

Brede Groene Dijk

Kalk in klei

Geoscan

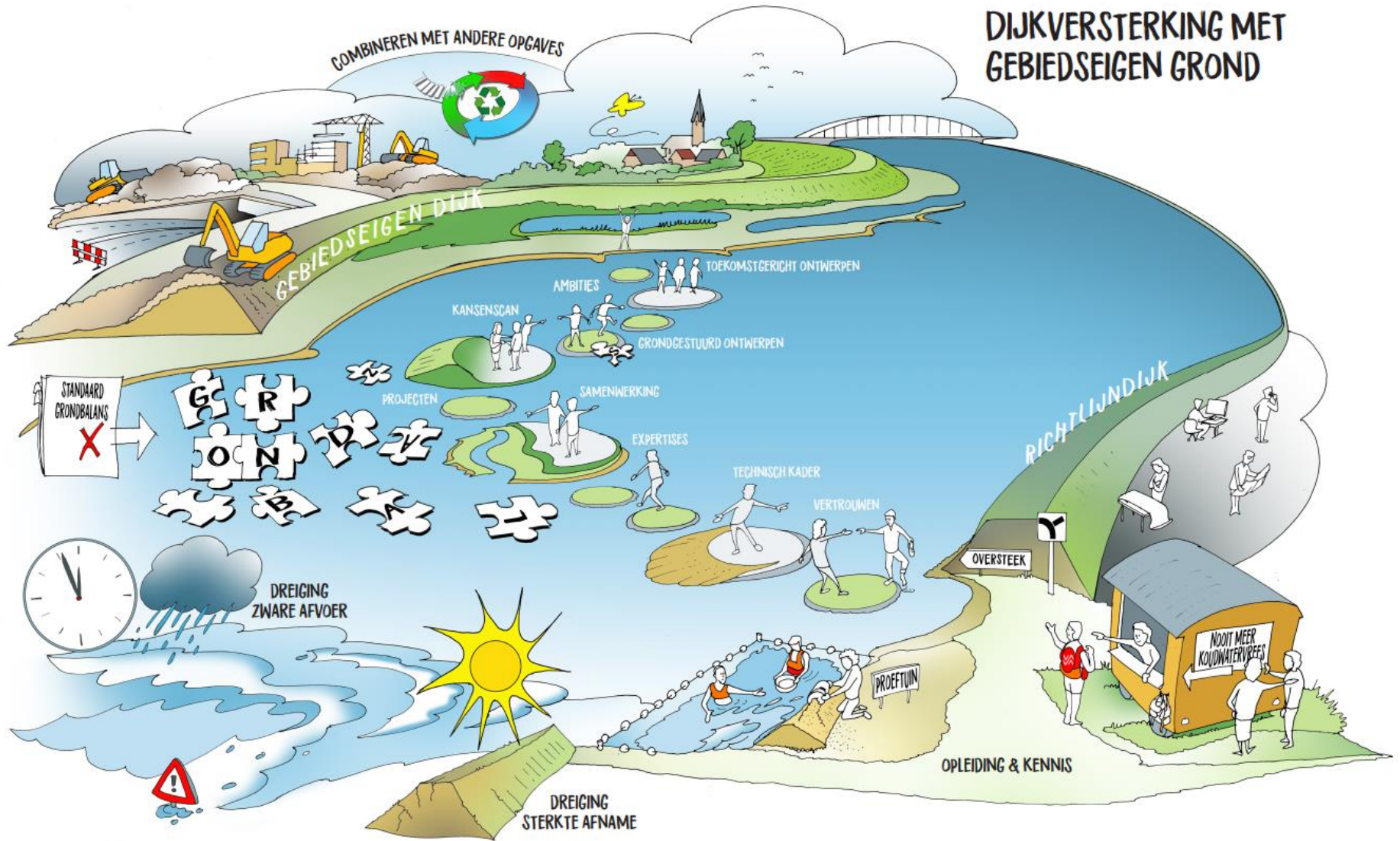
Waarom gebruik jij nog geen grond uit je directe omgeving ??



# Wat is er nog meer mogelijk?



# Praatplaat POV DGG



# Wat is hebben we inmiddels gereed /lopen

- Technisch Kader = gereed
  - Story lines = gereed
  - Kansenscan = gereed
  - Stimuleren initiatieven: Kalk in klei, GCL, etc. = gereed
  - Duurzaamheidschallenge = komt er aan
  - Netwerking = voortdurend
- ⇒ DGG is geen vraag, meer een gegeven. Cultuuromslag loopt

# Wat is het gevolg van de POV DGG?

- Gebruik gebiedseigen grond is geen vraag meer
- Gebruik gebiedseigen grond is een cultuuromslag, de eerste slag is van richtlijngestuurd ontwerpen naar grondgestuurd ontwerpen
- Tijdgeest zit mee: Duurzaamheid, circulariteit, energie
- Terugbrengen vakmanschap
- Bewustwording
- Netwerken
- Kennis uitwisselen
  
- En, we komen niet met de zoveelste regeling / richtlijn

# Wat is het vervolg op de POV DGG?

- We gaan naar verwachting nog circa 1 jaar door
- We zetten in op een bredere aanpak
  - Van project naar programma
  - Regionale aanpak stimuleren
  - Duurzaamheidschallenge
- We zoeken kansen en stimuleren deze
- We stimuleren de integrale toekomst- en gebiedsgerichte aanpak
  - Waterkerende / waterveilige / waterbergende landschappen
- We stimuleren de omslag van richtlijnbestuurde ontwerpen via grondgestuurd ontwerpen naar toekomstgericht ontwerpen
- En voor jullie??