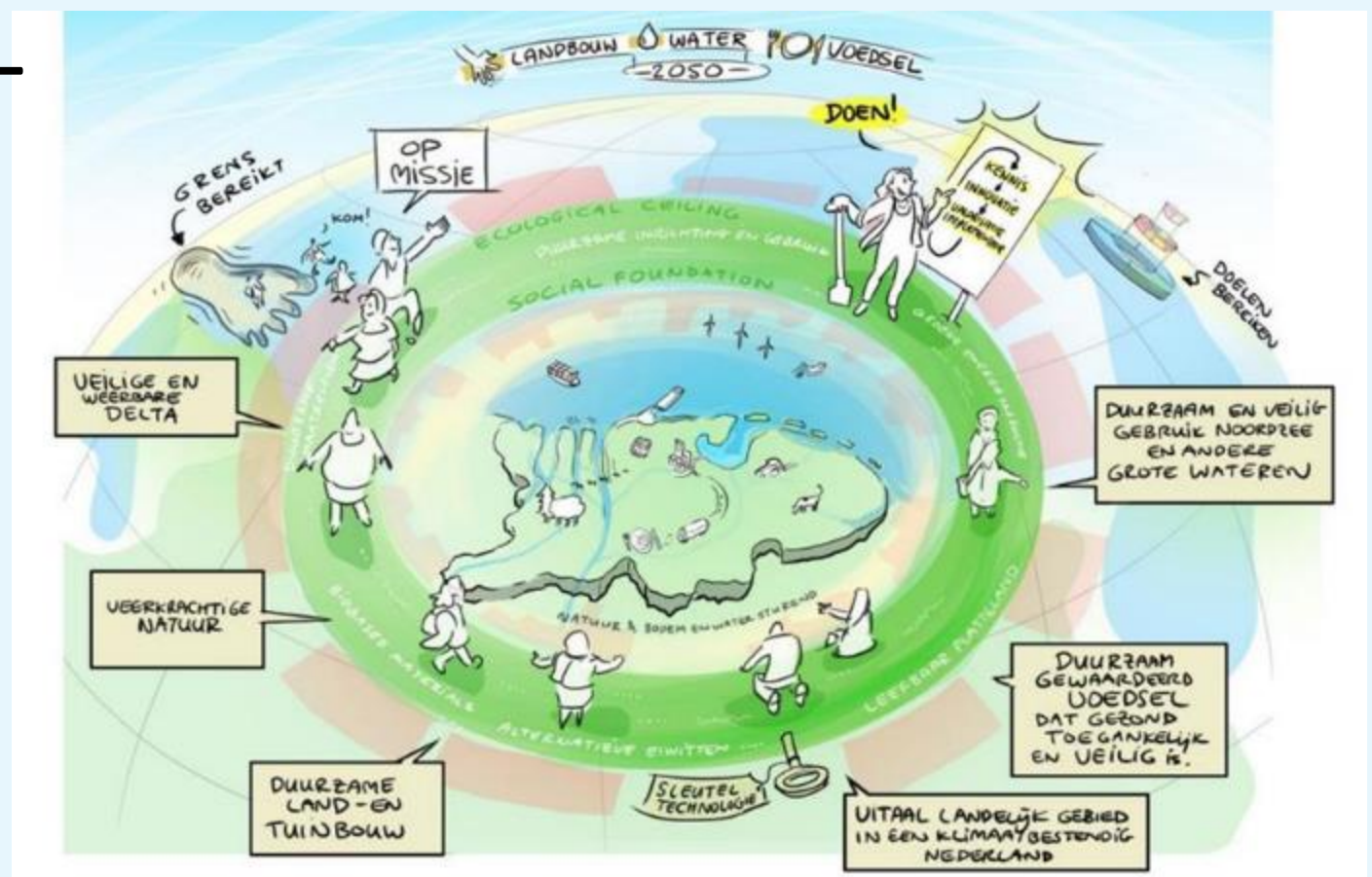


Circulair grondgebruik in de Kennis- en Innovatieagenda ‘Landbouw- Water- Voedsel’



6. b. Verminderen gebruik primaire (bouw)grondstoffen

KIA CE

EINDDOEL 2030

In 2030 heeft slim en circulair gebruik van (bouw) grondstoffen en een duurzame slibeconomie de vraag naar primaire abiotische (bouw)grondstoffen gehalveerd. De winning is verduurzaamd.

DEELPROGRAMMA

6.b.1 Slim ontwerpen

Gebruik van primaire, hergebruikte en alternatieve (bouw)grondstoffen is integraal onderdeel van planvorming, ontwerp en besluitvorming.

6.b.2 Circulair gebruik

Gebruikte (bouw-) grondstoffen kunnen net zo veilig als primaire grondstoffen worden ingezet voor een veilige, weerbare delta

6.b.3 Gezonde slibeconomie

Slibwinning en toepassing zijn gerijpt tot een veilige, duurzame en rendabele bedrijfstak

5

6.b.4 Duurzame winning

Winning van oppervlaktedelfstoffen is duurzaam

5

EFFECT

- TKI* Deltatechnologie
 - overziet deze sub-missie'
 - co financiert publiek-private samenwerkingsprojecten
 - staat open voor suggesties / consortia
- Meer weten? info@tkideltatechnologie.nl